



INSTALLATION INSTRUCTIONS

for Top Mount Pull-Out Waste Containers - Frameless Cabinets

INSTRUCCIONES DE INSTALACIÓN

Para Contenedores de Basura Corredizos de Montaje Superior – Gabinetes sin Marco

NOTICE D'INSTALLATION

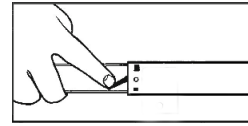
For Top Mount Pull-Out Waste Containers - Frameless Cabinet

For models, Para los modelos, Pour les modèles:
4WCTM-12DM1-343-FL, 1550DM1-343-FL,
15DM2-343-FL, 18DM2-419-FL, 1850DM2-419FL,
27-4-597-FL

Step 1: Remove cabinet member of both slides.

Paso 1: Quite el gabinete componente que se encuentra en ambos rieles.

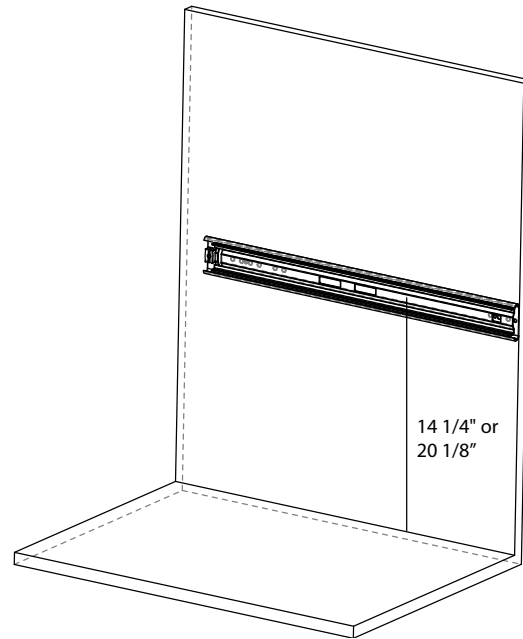
Étape 1: Retirer la pièce du caisson des 2 coulisses.



Step 2: Attach cabinet member of slides flush with front of cabinet and the center of the slide 14 1/4" (for 4WCTM-12DM1-343-FL, 15DM2-343-FL, 18DM2-419-FL, 27-4-597-FL) and 20 1/8" (for the 1550DM1-343-FL, and 1850DM2-419FL) above floor. Use #8 x 5/8" low profile trusshead screws (included).

Paso 2: Sujete el gabinete componente a los rieles alineado con el frente del gabinete y el centro del riel 14 1/4" (por el 4WCTM-12DM1-343-FL, 15DM2-343-FL, 18DM2-419-FL ó 27-4-597-FL y 20 1/8" (por el 1550DM1-343-FL, y 1850DM2-419FL). Utilice #8 por 5/8" tornillos del trusshead del perfil bajo (incluidos).

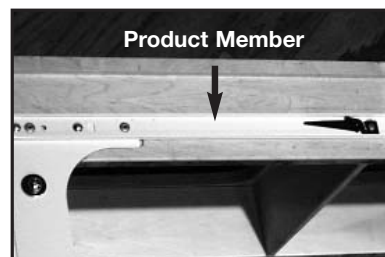
Étape 2: Attacher la pièce du caisson des coulisses à ras avec la façade du caisson et le centre de la coulisse à 361.95mm (14 1/4") (pour les 4WCTM-12DM1-343-FL, 15DM2-343-FL, 18DM2-419-FL, ou 27-4-597-FL) et 511.17 mm (20 1/8") (pour les 1550DM1-343-FL, et 1850DM2-419FL). Employez #8 par 5/8" ; vis de trusshead de profil bas (incluses).



Step 3: Install wood unit into cabinet, engaging product member slides into cabinet member slides push unit until it locks in place.

Paso 3: Instale la pieza de madera en el armario de forma que las deslizaderas en el producto se entren en las deslizaderas que están en el armario y empuje hasta que cierren.

Étape 3: Installer l'ensemble en bois dans l'armoire en engageant les glissières du produit dans celles de l'armoire. Pousser sur l'ensemble jusqu'à ce qu'il s'enclenche.



INSTALLATION INSTRUCTIONS

for Top Mount Waste Container Door Mounting Brackets

INSTRUCCIONES DE INSTALACIÓN

Para soportes de montaje de puerta de cestos de basura con montaje superior

NOTICE D'INSTALLATION

des supports de la porte de poubelle montée sur glissières supérieures

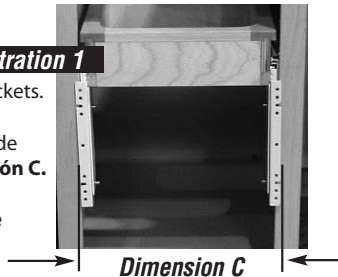
Step 1: Measure outside dimension of Door Brackets.

Note: as Dimension C.

Paso 1: Mida la distancia entre la parte exterior de ambos soportes de puerta. **Ésta será la Dimensión C.**

Étape 1: Mesurer la distance entre les faces extérieures des supports de porte. **Noter comme dimension C.**

illustration 1



Step 2: Measure the distance from the bottom face frame to bottom of the Door Bracket. **Note as Dimension A.** Measure your door overlap. **Note as Dimension B.** (See illustration 2) **Note:** On frameless cabinets, measure from the bottom of the cabinet opening to the bottom of the Door Bracket.

Paso 2: Mida la distancia de la parte inferior del bastidor delantero a la parte inferior del soporte de puerta. **Ésta será la Dimensión A.** Mida el solapamiento de la puerta.

Éta sera la Dimensión B. (Ver la ilustración 2)

Nota: Si el armario no tiene bastidor, mida la distancia entre la parte inferior de la abertura del armario y la parte inferior del soporte de puerta.

Étape 2: Mesurer la distance du bas du cadre frontal au bas du support de porte. **Noter comme dimension A.** Mesurer le chevauchement de la porte. **Noter comme dimension B.**

(Voir l'illustration 2) REMARQUE. Si l'armoire n'a pas de cadre, mesurer la distance du bas de l'ouverture de l'armoire au bas du support de porte.

Step 3: Add Dimension A and Dimension B together. Measure this distance from bottom of the inside of your cabinet door and mark a horizontal line.

(See illustration 3) Measure center point on inside of cabinet door and mark this point as well.

Paso 3: Sume la Dimensión A y la Dimensión B. Mida esta distancia desde la parte inferior interna de la puerta de su armario y dibuje una línea horizontal.

(Ver la ilustración 3) Mida el punto central en el interior de la puerta del armario y márkuelo también.

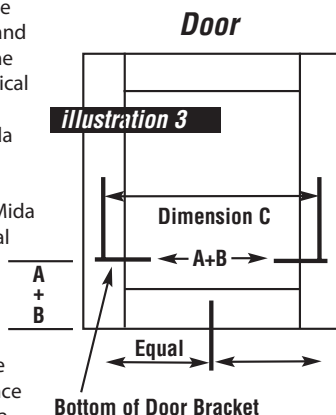
Étape 3: Additionner les mesures A et B. Mesurer cette distance du bas de l'intérieur de la porte d'armoire et tirer une ligne horizontale. **(Voir l'illustration 3.)** Mesurer le point central à l'intérieur de la porte d'armoire et marquer ce point.

Step 4: Take Dimension C (from Step 1) and divide it by two. Measure this distance to the left of the center point on the inside of the cabinet door and make a vertical line. Measure this distance to the right of the center door and make another vertical line (See illustration 3).

Paso 4: Divida en dos la Dimensión C (calculada en el paso 1). Mida esta distancia hacia la izquierda del punto central en el interior de la puerta del armario y dibuje una línea vertical. Mida esta distancia hacia la derecha del punto central en el interior de la puerta del armario y dibuje otra línea vertical. **(Ver la ilustración 3)**

Étape 4: Diviser la dimension C (étape 1) en deux. Mesurer cette distance vers la gauche du point central de l'intérieur de la porte d'armoire et tirer une ligne verticale. Mesurer cette distance vers la droite du point central de l'intérieur de la porte d'armoire et tirer une autre ligne verticale. **(Voir l'illustration 3)**

illustration 3



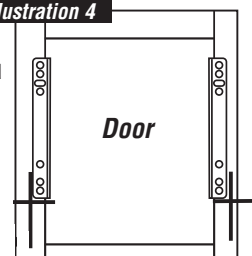
Step 5: Remove Door Brackets from product members and screw to inside of cabinet door with #6 x 1/2" flat head screws. **Note:** Line up door bracket to cabinet door by aligning door bracket with the vertical and horizontal lines you have marked in Step 3 & 4. **(See illustration 4)**

Paso 5: Retire los soportes de puerta de las placas del producto y atorníllelos en el interior de la puerta del armario con tornillos de cabeza plana núm. 6 x 1/2 pulg.

Nota: Coloque los soportes de puerta sobre las líneas verticales y horizontales que ha dibujado en los pasos 3 y 4 para alinearlos

Étape 5: Enlever les supports de porte du produit et visser sur l'intérieur de la porte d'armoire avec des vis à tête plate no 6 x 1/2 po. **REMARQUE.** Aligner le support de porte sur la porte en l'alignant sur les lignes verticale et horizontale tirées aux étapes 3 et 4. **(Voir l'illustration 4)**

illustration 4



Step 6: Hang door with brackets attached on the mounting screws on to the product members. Tighten bottom screws securely. Tighten top screws (with washer) snugly allowing for future adjustment. **(See illustration 5.)**

Paso 6: Monte la puerta con los soportes instalados en los tornillos de montaje en las placas del producto. Apriete bien los tornillos de la parte inferior. Apriete los tornillos superiores (con las arandelas) pero de modo que le permite realizar ajustes más adelante. **(Ver la ilustración 5)**

Étape 6: Suspendre la porte avec les supports aux vis de montage du produit. Fermeement serrer les vis du bas. Bien serrer les vis du haut (avec les rondelles) en laissant un peu de jeu pour des réglages futurs. **(Voir l'illustration 5)**



illustration 5

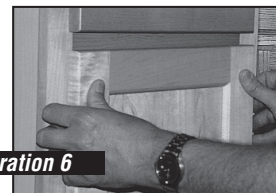


illustration 6

Step 7: Be sure bumper pads (not provided) are installed to all four corners of door. Push door closed and apply pressure to all four corners making sure door is flush with cabinet. **(See illustration 6)**

Paso 7: Asegúrese de instalar topes de amortiguación (no incluidos) en las cuatro esquinas de la puerta. Cierre la puerta y presione las cuatro esquinas para asegurarse de que la puerta esté a ras con el armario. **(Ver la ilustración 6)**

Étape 7: Veiller à ce que les quatre coins de la porte soient munis de coussinets amortisseurs (non fournis). Fermer la porte et appuyer fermement sur les quatre coins pour assurer que la porte est à affleurement de l'armoire. **(Voir l'illustration 6)**

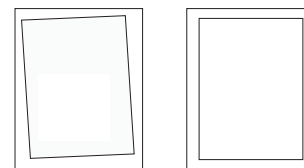
illustration 7



Step 8: Pull door open from sides of door at slide level. **(See illustration 7).** Make sure to securely tighten top screws.

Paso 8: Tire de la puerta por los costados y a la altura de las deslizaderas para abrirla. **(Ver la ilustración 7)** Apriete bien los tornillos superiores.

Étape 8: Ouvrir la porte en tirant sur les côtés au niveau des glissières. **(Voir l'illustration 7.)** Bien serrer les vis du haut.



Step 9: If your cabinet door is not straight (even all around) you can adjust it by loosening the screws on one of the sides, properly align the cabinet door and re-tighten the screws.

Paso 9: Para ajustar la puerta del armario si no está derecha (emparejarla a todo su alrededor), debe aflojar los tornillos en uno de los lados, alinear bien la puerta y volver a apretar los tornillos.

Étape 9: Si la porte de l'armoire est de travers, desserrer les vis d'un côté, corriger l'alignement de la porte et resserrer les vis.